

Obiekt: DOM JEDNORODZINNY Z GARAŻEM

Adres:

Tytuł rysunku: RZUT PARTERU

Investor:

Projektant Architektura: mgr inż. arch. Wojciech Drojewicz
 upr. w specj. architektonicznej 15/3/86

Podpis:

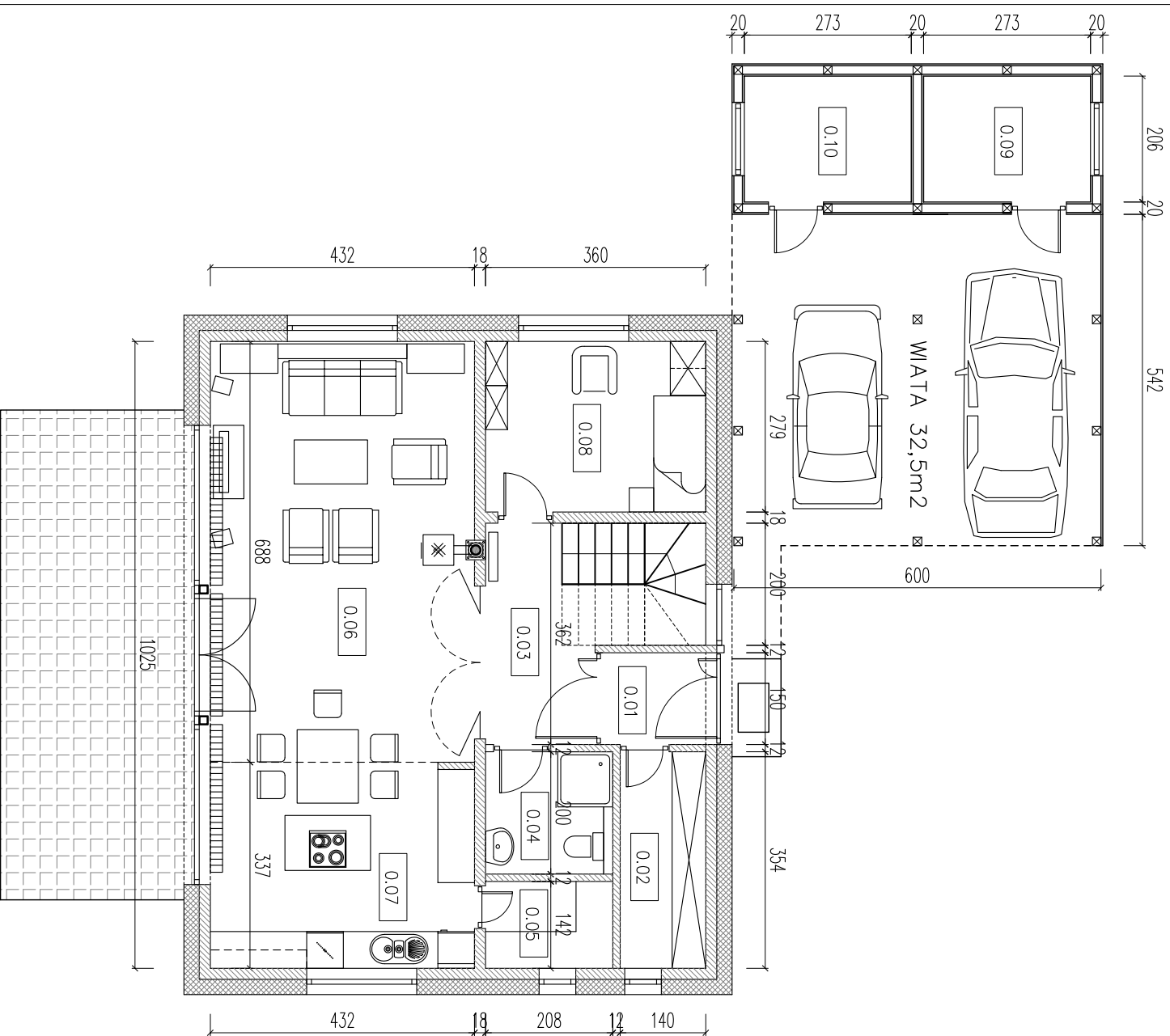
Stadium PK

Branża Architektura

Skala 1:100

Data 02.01.2008

Nr rysunku A2



RZUT PARTERU

BILANS POWIERZCHNI

NR POM.	NAZWA POMIESZCZENIA	RODZAJ POSADZKI	POW. PODŁOGI	POW. UŻYTKOWA
PARTER				
0.01	Przedsiónek	plyt. cer.	2.53	2.53
0.02	Garderoba	plyt. cer.	4.95	4.95
0.03	Korytarz	plyt. cer.	11.02	11.02
0.04	Kazienka	plyt. cer.	3.13	3.13
0.05	Spizarka	plyt. cer.	2.95	2.95
0.06	Pokój rodzinny	parkiet	29.67	29.67
0.07	Kuchnia	plyt. cer.	14.48	14.48
0.08	Pokój Babcí	parkiet	10.04	10.04
0.09	Pom. gospod.	pos. cem.	5.62	5.62
0.10	Pom. gospod.	pos. cem.	5.62	5.62
RAZEM PARTER			90.01	90.01